

ABAQUE

Imprégnation des
franges

- ✓ **Ergonomie**, plus besoin d'essorer ou de manipuler des presses
- ✓ **Economie**, gain de productivité
- ✓ **Écologie**, plus de gaspillage de chimie et d'eau
- ✓ **Hygiène**, eau propre pour chaque bandeau / frange

Nombre de Franges

à placer dans le seau 22L

25 MOPS

50 MOPS



Réf. 8540 BANDEAU DE LAVAGE MICRO Velcro

Quantité Solution

2,5 L

5 L

Nombre de Franges

à placer dans le seau 22L

6 MOPS

12 MOPS

18 MOPS



Réf. 52002 FRANGE K2 Mop Velcro

Quantité Solution

1L

2,5 L

3,5 L



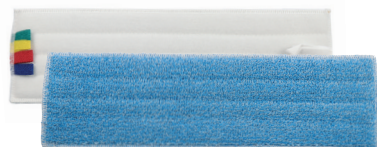
Réf. 5038 FRANGE MICRO TEC Velcro

Quantité Solution

1L

2 L

3 L



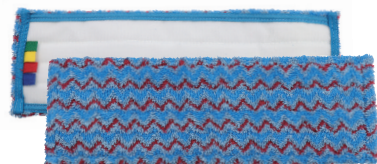
Réf. 5131 FRANGE MICRO SOUPLE Velcro

Quantité Solution

800 mL

1,5 L

2 L



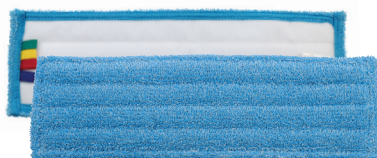
Réf. 5636 FRANGE MICRO Z Velcro

Quantité Solution

1L

2,5 L

3,5 L



Réf. 5031 FRANGE MICRO BLEUE Velcro

Quantité Solution

1L

2 L

3 L

Les étapes de préparation

Placer 25 bandeaux dans le seau 22 Litres velcro vers le bas



Retourner l'ensemble des bandeaux, Velcro vers le haut



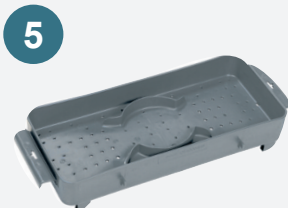
Positionner le T-shower sur le seau
Verser la solution au centre.
La solution diffuse sur l'ensemble des bandeaux



Laisser poser 30 secondes



Replacer le T-shower sur le seau et
renouveler l'imprégnation en versant le reste de la solution au centre



Fermer le seau contenant les bandeaux préparés avec le couvercle et
Placer le seau sur le chariot

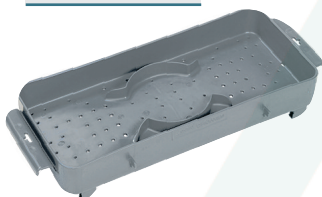
Le matériel de pré imprégnation



CHARIOT
de Pré-imprégnation

Grille doseur
T-SHOWER
pour seau 22 litres

Réf. 8076



TRAPEZE 40cm
Aluminium
K2

Réf. 5501-K2

MANCHE Ergonomique

Réf. K2-ME

Pour faciliter un mouvement au sol en **forme de "S"** : le mouvement de la godille. Ce manche a été conçu dans le cadre de la prévention des TMS, Troubles Musculosquelettiques. Une meilleure posture de travail pour réduire la fatigue de l'opérateur et assurer une plus grande productivité.

